

รายงานสถิติเกี่ยวกับการติดตั้งระบบ GPS

ณ วันที่ 3 กุมภาพันธ์ 2565

1. จำนวนผู้ให้บริการ GPS ที่เชื่อมต่อข้อมูลกับกรมการขนส่งทางบก 196 ราย
2. จำนวนผู้ให้บริการ GPS และจำนวนรุ่น GPS ที่ได้รับการรับรองจากกรม

จำนวนผู้ให้บริการ GPS ที่ได้รับการรับรองจากกรม(ราย)	จำนวนรุ่น GPS ที่ได้รับการรับรองจากกรม (รุ่น)
150	519

3. จำนวนรถที่เชื่อมต่อข้อมูลกับศูนย์ GPS

รถโดยสารประจำทาง	รถโดยสารไม่ประจำทาง	รถบรรทุกไม่ประจำทาง	รถบรรทุกส่วนบุคคล	รถอื่นๆ	รวม
21,419	47,816	147,012	252,059	53,888	522,194

4. จำนวนรถที่ต้องติดตั้ง GPS และที่ติดตั้ง GPS แล้ว

ประเภทรถ	จำนวนรถที่ต้องติดตั้ง GPS (คัน)	จำนวนรถที่ติดตั้ง GPS แล้ว (คัน)	รถที่ติดตั้ง GPS แล้ว (ร้อยละ)	ความเร็วเกิน (คัน)	ร้อยละของรถที่ใช้ความเร็วเกิน	ความเร็วสูงสุด (กม./ชม.)	ความเร็วเกินเฉลี่ย (กม./ชม.)
<b>รถโดยสาร</b>							
•ประจำทาง	16,561	15,379	92.86	21	0.14	132	104.85
- หมวด 1	4,454	3,272	73.46				
- หมวด 2	5,990	5,990	100.00				
- หมวด 3	6,117	6,117	100.00				
•ไม่ประจำทาง	47,816	47,816	100.00	61	0.13	128	107.64
<b>รวมรถโดยสาร</b>	<b>64,377</b>	<b>63,195</b>	<b>98.16</b>	<b>82</b>	<b>0.13</b>		<b>106.93</b>
<b>รถบรรทุก</b>							
•ไม่ประจำทาง	154,614	147,012	95.08	94	0.06	130	106.84
•ส่วนบุคคล	252,059	252,059	100.00	48	0.02	123	107.60
<b>รวมรถบรรทุก</b>	<b>406,673</b>	<b>399,071</b>	<b>98.13</b>	<b>142</b>	<b>0.04</b>		<b>107.10</b>
<b>รวมทั้งหมด</b>	<b>471,050</b>	<b>462,266</b>	<b>98.14</b>	<b>224</b>	<b>0.05</b>		<b>107.03</b>

5. จำนวนรถตู้โดยสารที่ต้องติดตั้ง GPS และที่ติดตั้ง GPS แล้ว

ประเภทรถ	จำนวนรถที่ต้องติดตั้ง GPS (คัน)	จำนวนรถที่ติดตั้ง GPS แล้ว (คัน)	รถที่ติดตั้ง GPS แล้ว (ร้อยละ)	ความเร็วเกิน (คัน)	ร้อยละของรถที่ใช้ความเร็วเกิน	ความเร็วสูงสุด (กม./ชม.)	ความเร็วเกินเฉลี่ย (กม./ชม.)
•ประจำทาง	8,188	7,658	93.53				
- หมวด 1	2,717	2,445	89.99				
- หมวด 2	2,492	2,492	100.00	10	0.40	114	103.30
- หมวด 3	2,979	2,721	91.34				
•ไม่ประจำทาง	23,384	19,666	84.10				
<b>รวมทั้งหมด</b>	<b>31,572</b>	<b>27,324</b>	<b>86.55</b>				

6. จำนวนรถโดยสาร 2 ชั้น ที่ต้องติดตั้ง GPS และที่ติดตั้ง GPS แล้ว

ประเภทรถ	จำนวนรถที่ต้องติดตั้ง GPS (คัน)	จำนวนรถที่ติดตั้ง GPS แล้ว (คัน)	รถที่ติดตั้ง GPS แล้ว (ร้อยละ)	ความเร็วเกิน (คัน)	ร้อยละของรถที่ใช้ความเร็วเกิน	ความเร็วสูงสุด (กม./ชม.)	ความเร็วเกินเฉลี่ย (กม./ชม.)
•ประจำทาง	1,182	1,154	97.63	0	0.00	0	0.00
•ไม่ประจำทาง	4,777	3,863	80.87	2	0.05	98	97.50
•ส่วนบุคคล	32	13	40.63	0	0.00	0	0.00
<b>รวมทั้งหมด</b>	<b>5,991</b>	<b>5,030</b>	<b>83.96</b>	<b>2</b>	<b>0.04</b>		<b>0.00</b>

7. จำนวนรถพยาบาลที่เชื่อมต่อข้อมูลกับศูนย์ GPS

หน่วย : คัน

ขย.1	ขย.2	ขย.3	รวม
951	182	15	1,148

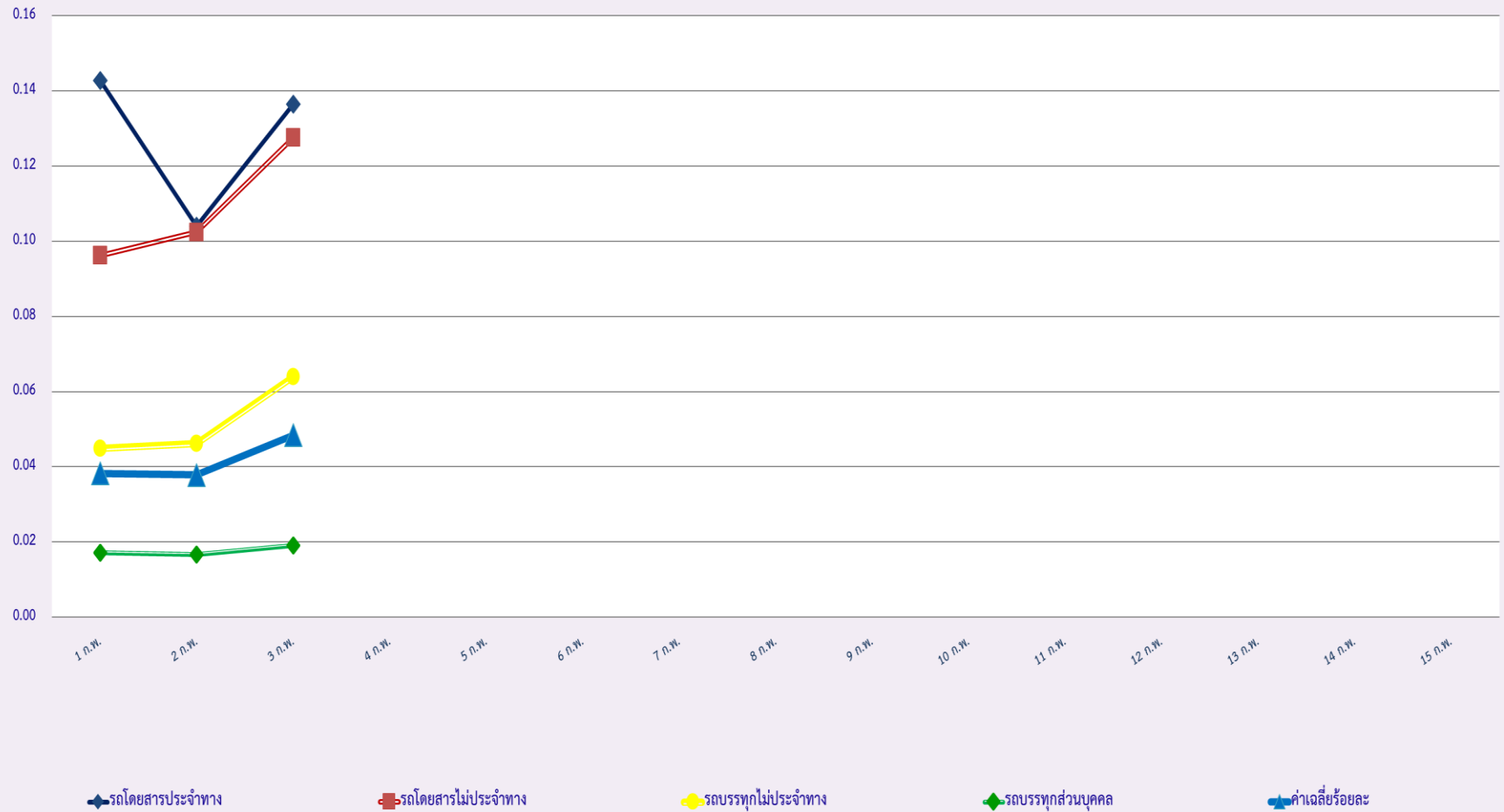




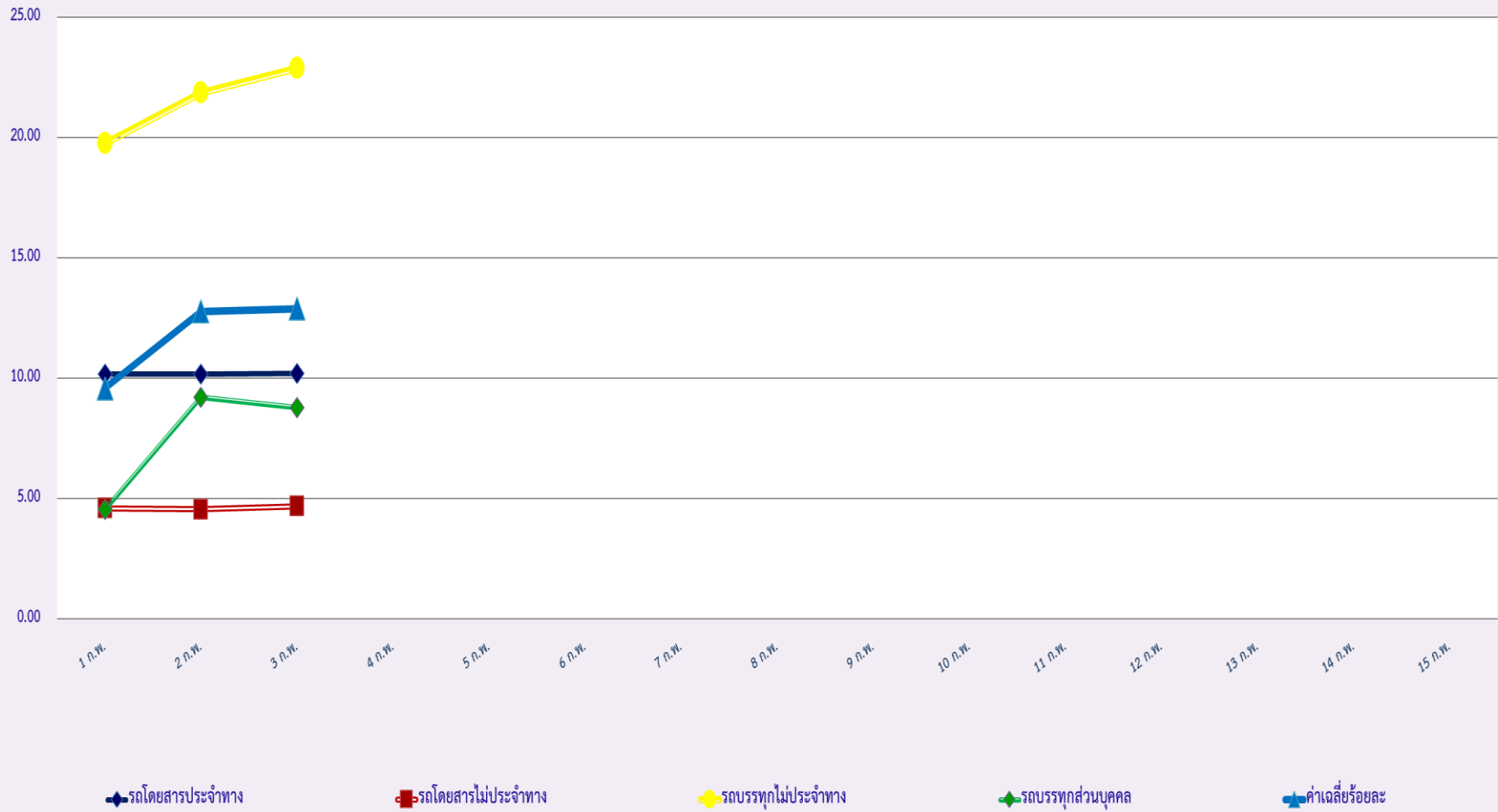




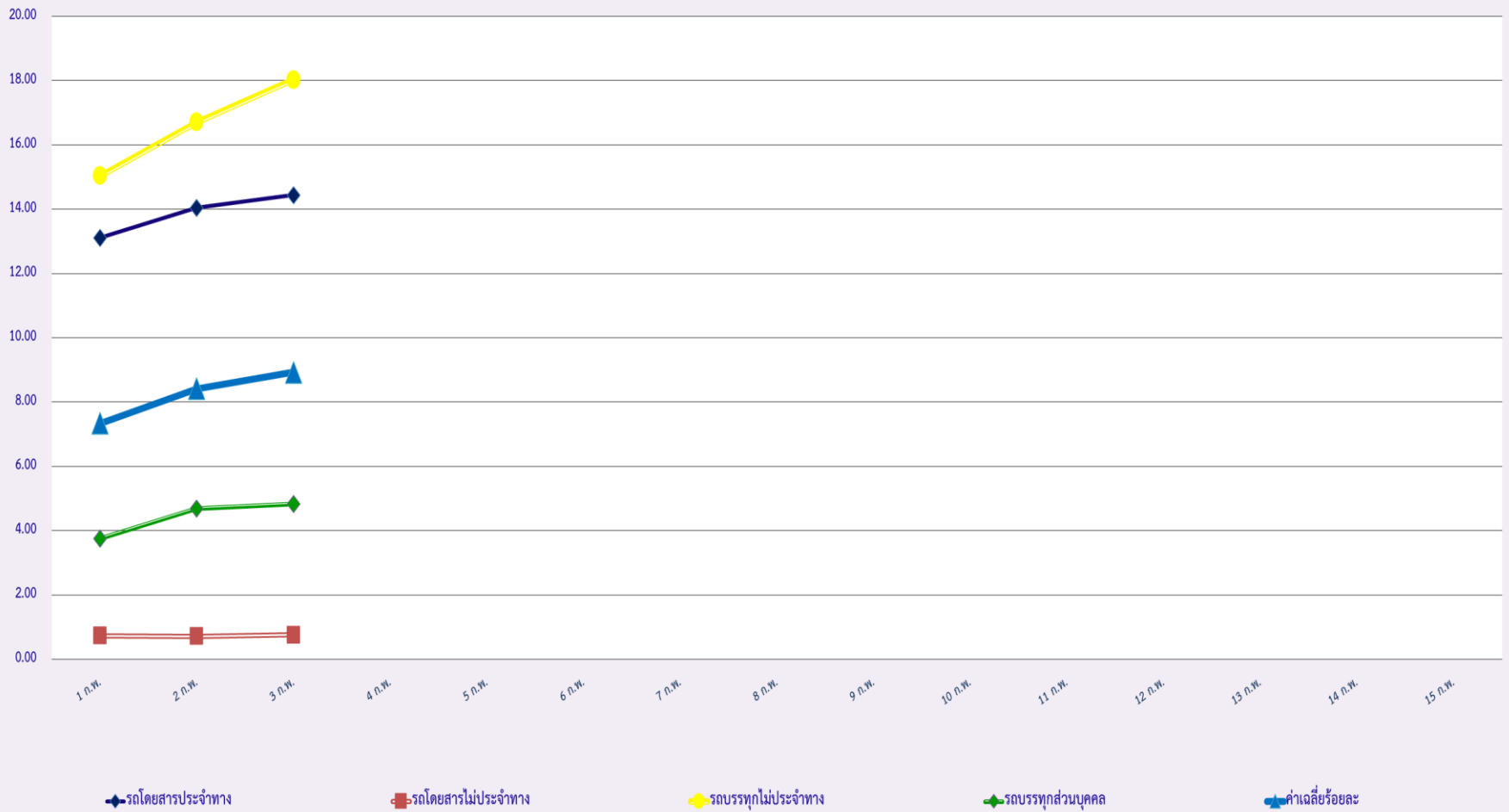
### สถิติรถที่มีความเร็วเกินในรถแต่ละประเภท (ร้อยละ)



### สถิติการไม่แสดงตนของพนักงานขับรถในรถแต่ละประเภท (ร้อยละ)



### สถิติระยะเวลาการทำงานเกินของพนักงานขับรถในรถแต่ละประเภท (ร้อยละ)





สถิติรถตู้โดยสารประจำทาง หมวด 2(ขส.)ที่มีความเร็วเกิน (ร้อยละ) .

